

◆麻生専門学校グループ presents

TGC KUMAMOTO 2024

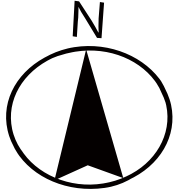
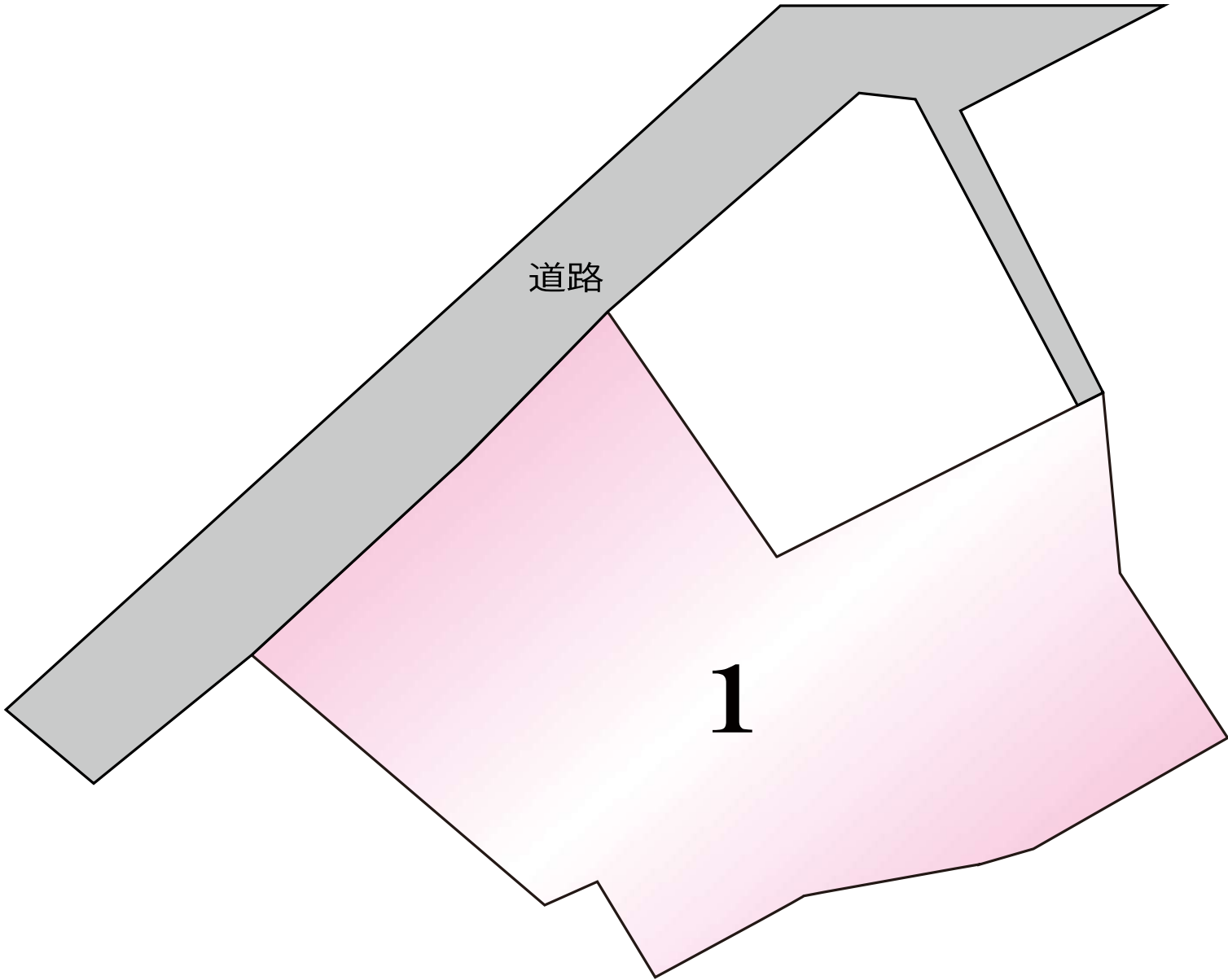
by TOKYO GIRLS COLLECTION

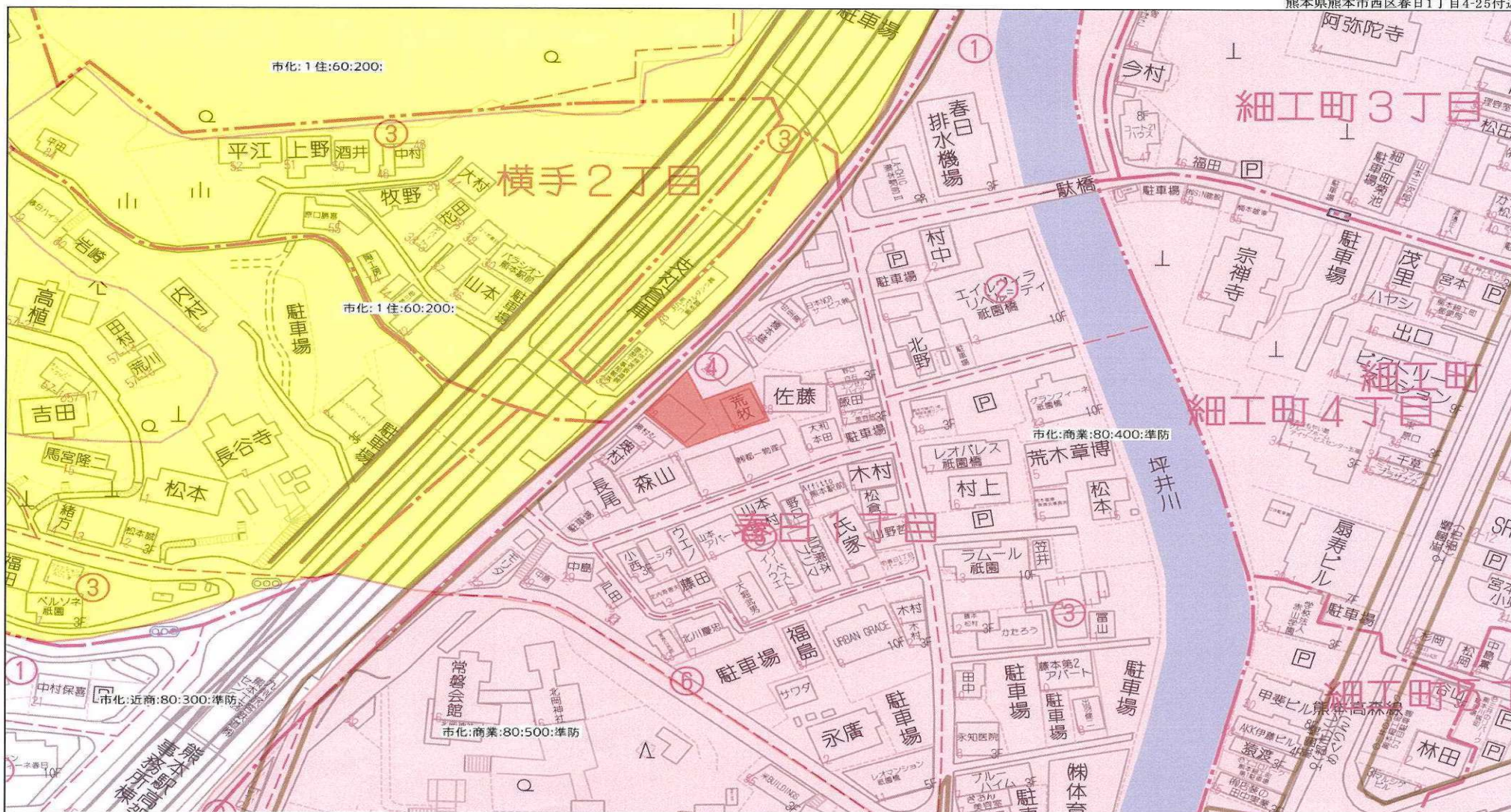
弊社はパートナーとして協賛しています

西区 春日1丁目 土地

【人気のエリア物件です】

所在地	熊本市西区春日1丁目4-25付近【ナビ検索】			売買代金	¥116,800,000
区域区分	市街化区域			土地面積	482.59㎡(146.12坪)
用途地域	商業地域			仲介手数料	売買代金×3%+6万円×1.1(税)
接道	北側公道			備考	・現状有姿売買となります。 ・上下水道の引込みは買主負担。 ・司法書士は売主指定。 ・建築条件なし
交通	【バス】春日1丁目 徒歩4分				
建ぺい率	80%	容積率	400%	熊本県知事(1)第5535号	
地目	宅地	引渡時期	相談	株式会社 MR不動産 〒862-0951 熊本市中央区上水前寺1丁目1-31 ↑ホームページ分譲地情報検索♪Instagram→【mr_fudousan】	
上水	前面	下水	前面	TEL:096-284-1286 FAX:096-284-1285	
小学校	春日小	中学校	花陵中	☆MRhill'sシリーズは、弊社が土地の仕入れ→造成→マーケティング→ 価格設定→売買契約決済まで一貫してワンストップでコンサルティングを行ってます	
広告有効期	令和6年6月30日	取引形態	専任	売買物件募集中！スピーディーに売却致します。 査定無料！また、ほしい土地を買い付けに行きます。ご相談下さい。 当社から得た情報をもとに、当該物件の売主または関係者へ接触することを厳禁とします。 なお、接触を確認した場合、その内容次第で損害賠償請求等の法的手段を講じます。	
担当(後藤) 携帯:080-3377-7116				   	

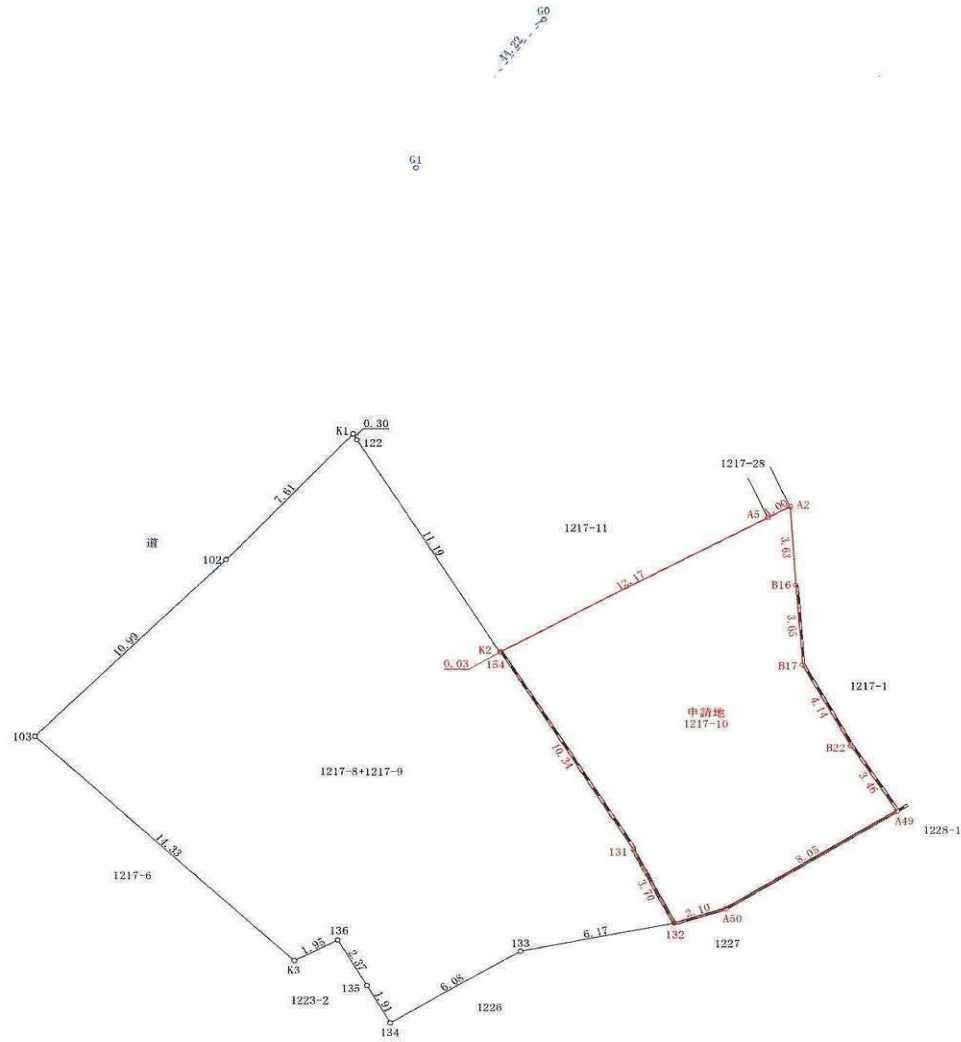




禁無断複写複製

株式会社MR不動産

Z21149925-20230904155924



地番	1217-10		
測点	X _n	Y _n	(X _{n+1} - X _{n-1})Y _n
A2	-22800.068	-28799.680	-89480.605760
A5	-22800.585	-28800.546	194893.294782
K2	-22806.835	-28810.999	180961.884719
154	-22806.866	-28810.981	257829.468969
131	-22815.784	-28805.729	352668.540147
132	-22819.109	-28804.103	76302.068847
A50	-22818.433	-28802.110	-148417.272830
A49	-22813.956	-28795.415	-213863.547205
B22	-22811.006	-28797.239	-190724.113897
B17	-22807.333	-28799.158	-210637.041612
B16	-22803.692	-28799.430	-209227.858950
		倍面積	304.817210
		面積	152.4086050
		地積	152.40 m ²
		坪数	46.10

基準点座標一覧表（世界測地系Ⅱ系）

測点名	X 座標	Y 座標
G1	-22784.775	-28814.469
G0	-22749.026	-28788.430

VRS-RTK方式により、2022年11月15日座標取得 配信業者：ジェノバ

※立会年月日
令和5年8月4日

図面名称		確定測量図	
図面番号	1	縮尺	1 : 200
所在	熊本市西区春日一丁目		
作成年月日	令和5年8月10日		

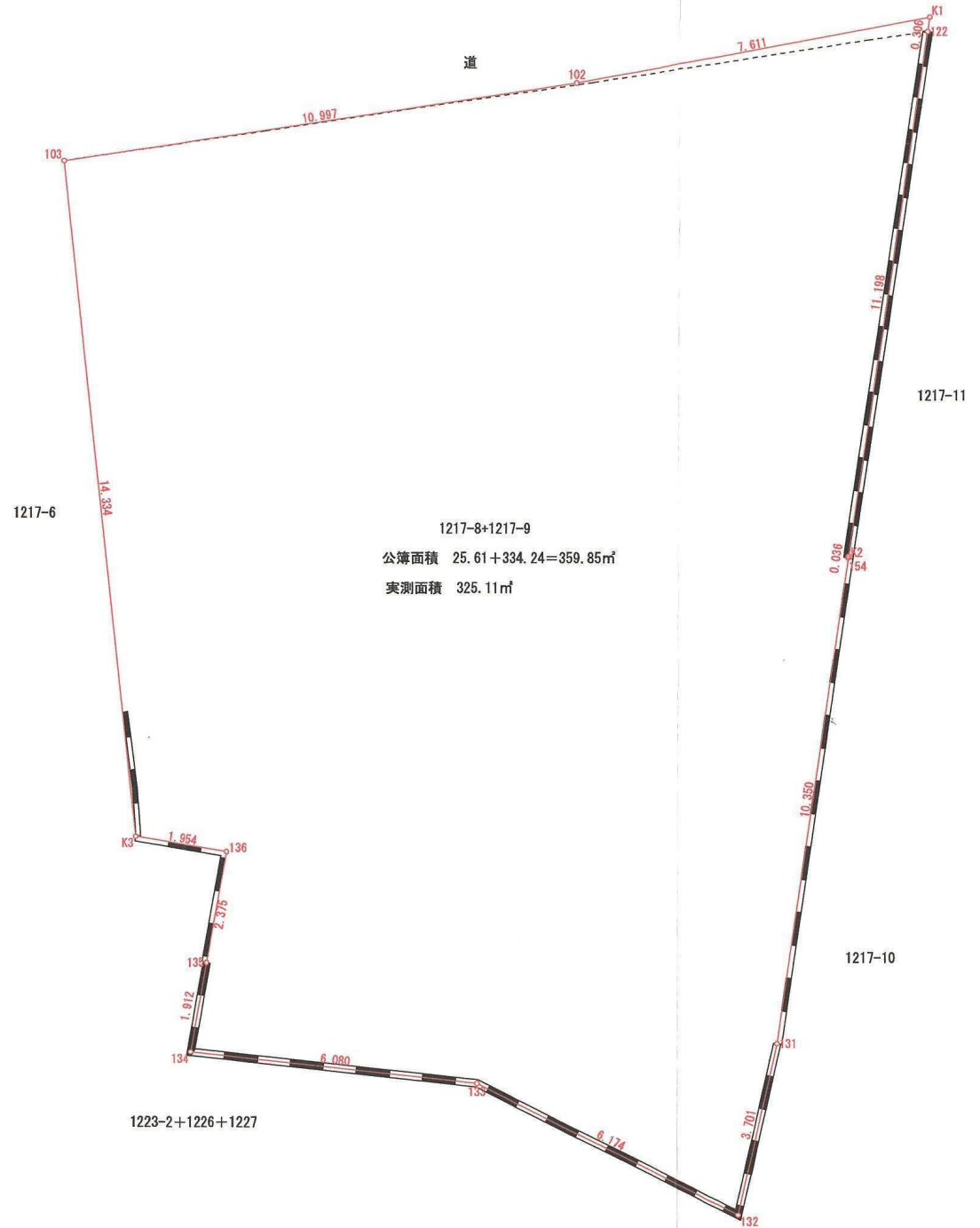
所在 熊本市西区春日一丁目

【求積図】

S=1:100

座標求積表

地番	① 2			
測点	標識	X _n	Y _n	(X _{n+1} - X _{n-1}) Y _n
K1		-22796.905	-28816.806	-159212.853150
122		-22797.169	-28816.652	286149.354360
K2		-22806.835	-28810.999	279380.257303
154		-22806.866	-28810.981	257829.468969
131		-22815.784	-28805.729	352668.540147
132		-22819.109	-28804.103	133967.883053
133		-22820.435	-28810.133	133390.915790
134		-22823.739	-28815.237	46824.760125
135		-22822.060	-28816.152	-108377.547672
136		-22819.978	-28817.294	-32160.100104
K3		-22820.944	-28818.992	-263693.776800
103		-22810.828	-28829.148	-526131.951000
102		-22802.694	-28821.747	-401285.183481
		倍面積		-650.232460
		面積		325.1162300
		地積	325.11	m ²



※隣接と確認した境界を観測したもので、構造物の傾き又は越境等は一切関知しません。